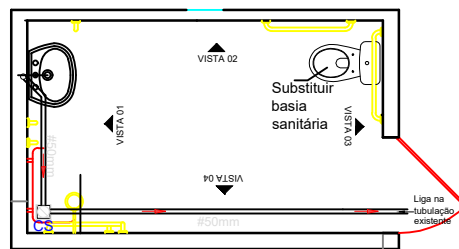
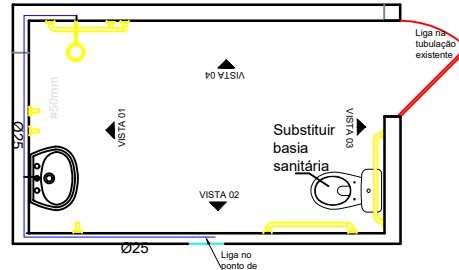


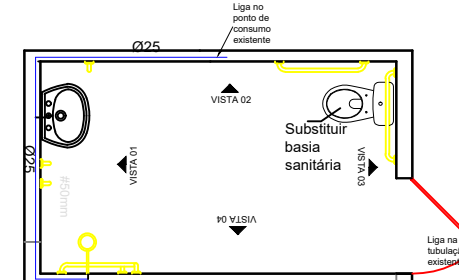
Planta Baixa sanitário 01 Esgoto
Escala 1/25



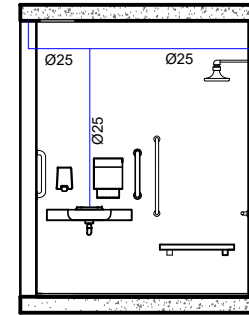
Planta Baixa sanitário 02 Esgoto
Escala 1/25



Planta Baixa sanitário 01 Água Fria
Escala 1/25



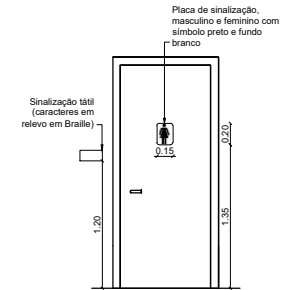
Planta Baixa sanitário 02 Água Fria
Escala 1/25



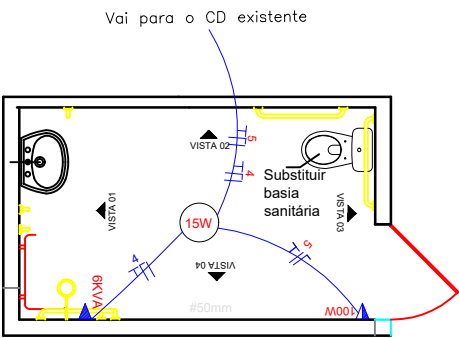
Det. 01 - Vista 01 - Sanitário Água Fria
Escala 1/25



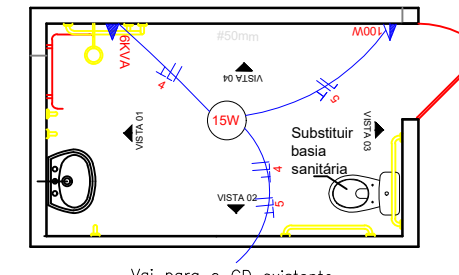
Det. Sinalização Sanitário Acessível
Escala 1:25



Det. Sinalização Sanitários
Escala 1:25



Planta Baixa sanitário 02 Elétrico
Escala 1/25



Planta Baixa sanitário 01 Elétrico
Escala 1/25

NOTAS:

ESTADO DE SANTA CATARINA MUNICÍPIO DE QUILOMBO Fone: (49) 3346-3342 Fone: (49) 3346-3311	RESPONSÁVEL TÉCNICO	ANGÉLICA MARIA ANDREOLLA ENGENHEIRA CIVIL CREA/SC 114.028		
	MUNICÍPIO DE QUILOMBO	MUNICÍPIO DE QUILOMBO SILVANO DE FARFÉ PREFEITO MUNICIPAL		
	TIPO	ARQUITETÔNICO		
	ENDEREÇO DA OBRA	ÁREA (m²)	634,48 m²	
	QUILOMBO - SC	TAXA DE OCUPAÇÃO	-	
	BARRO BELA VISTA	TAXA DE PERMEABILIDADE	-	
	RIA JOÃO GOULART - SERVIÇÃO	ÍNDICE APROPRIAMENTO	-	
	LOTE 19	TAXA DE PERMEABILIDADE	-	
	CONTEÚDO	PROJETO	ESCALA	FRANCHA
	DETALHES DO PROJETO DA QUADRA ESPORTIVA DETALHE SANITÁRIO ESGOTO DETALHE SANITÁRIO ÁGUA FRIA DETALHE SANITÁRIO ELÉTRICO	NÚCLEO DE EDUCAÇÃO INFANTIL, PINGO DE GENTE E QUADRA ESPORTIVA	INDICADA	01
LOCAL E DATA	TAMANHO DA FRANCHA		A1	
SETEMBRO DE 2021 QUILOMBO - SC, CEP: 89250-000 BARRIO CENTRO, RUA DUQUE DE CAXIAS, N° 165	841 X 234 (mm)		04/04	
DESENHISTA				