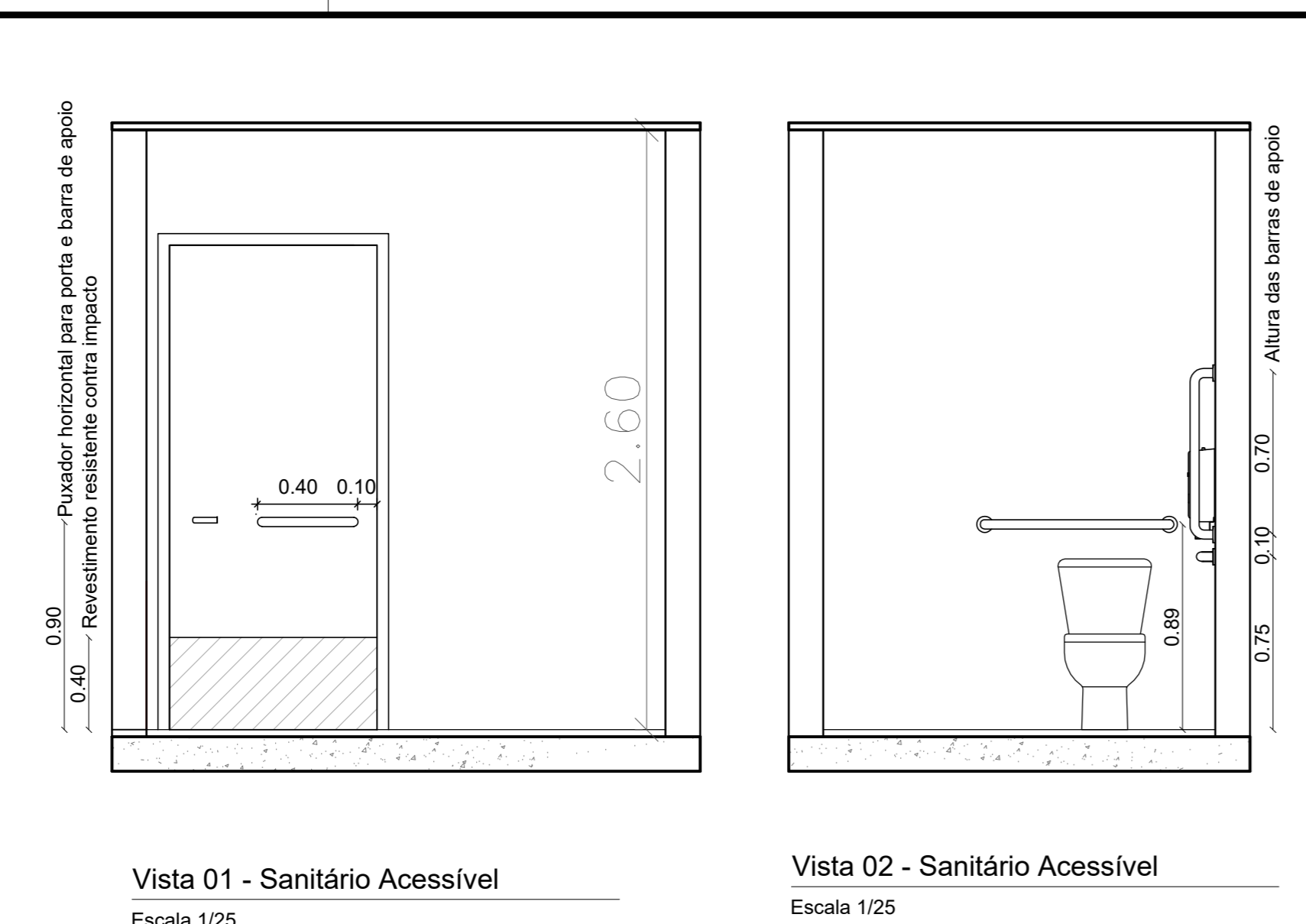
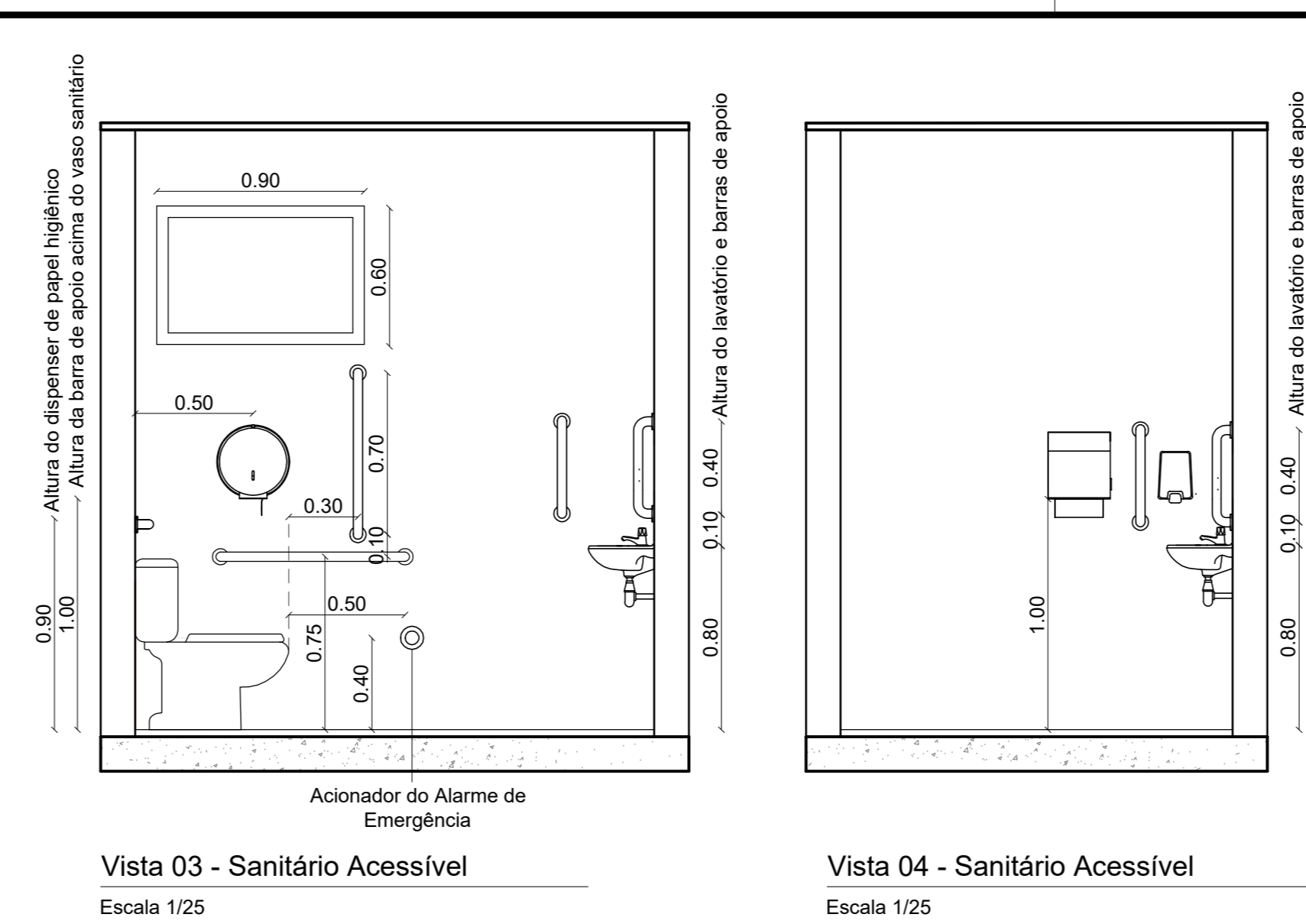


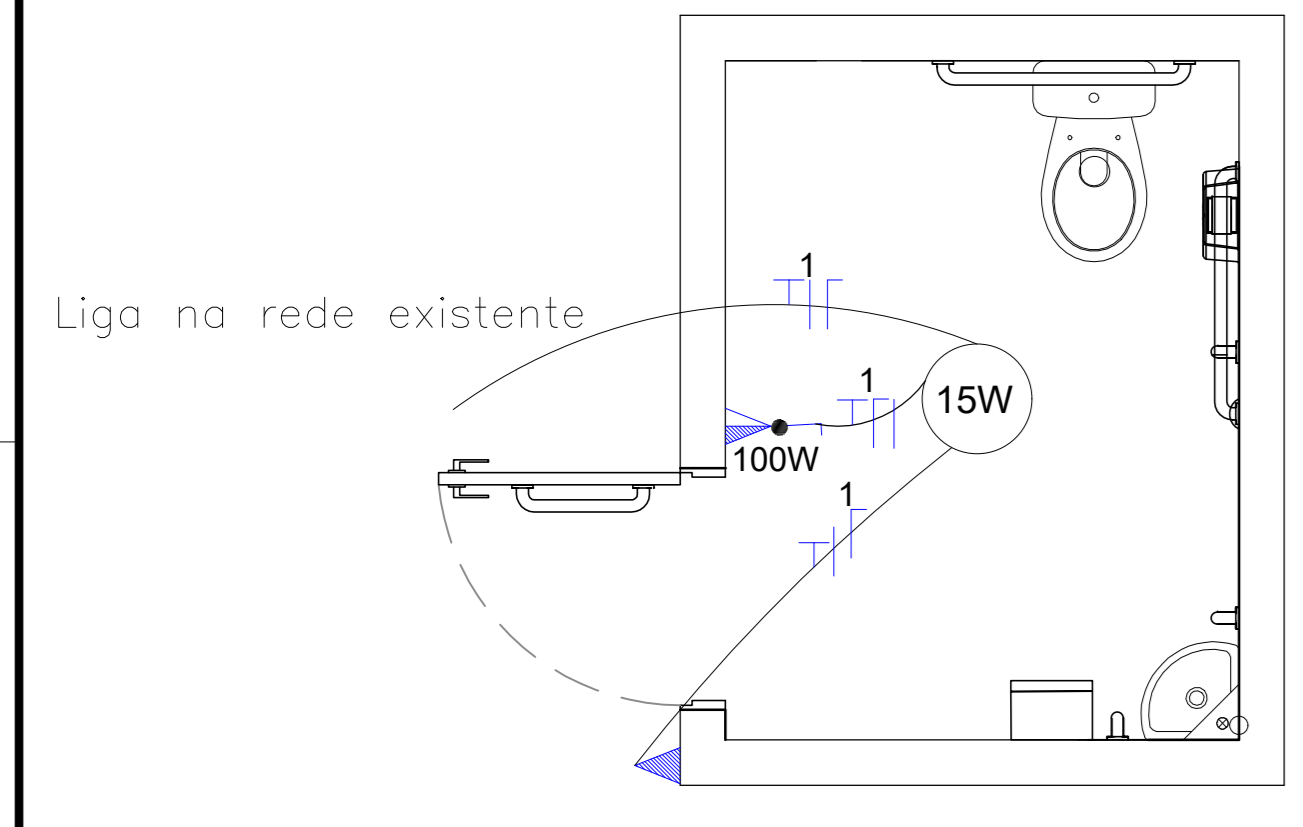
Planta Baixa - Sanitário Acessível  
Escala 1/25



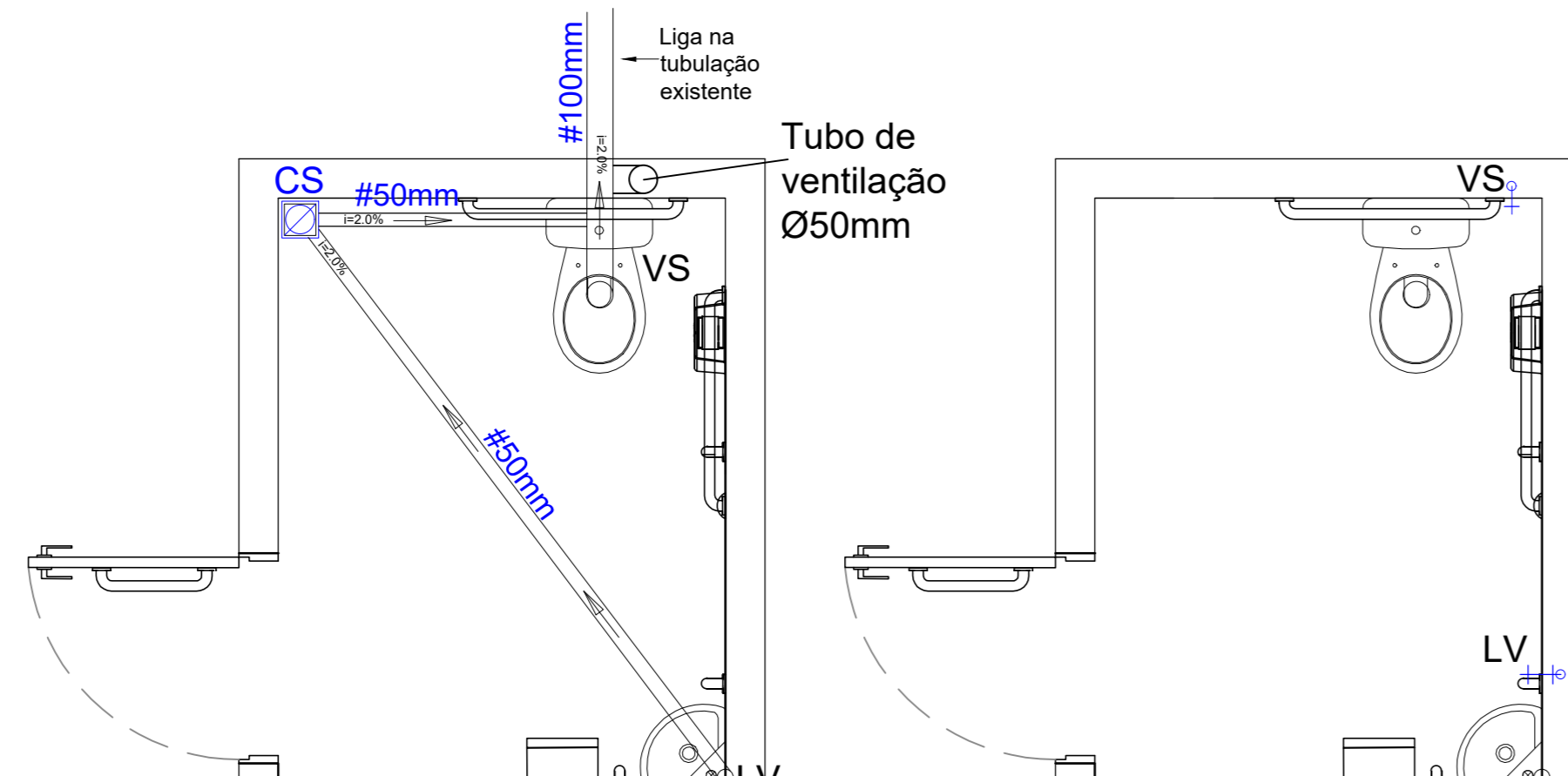
Vista 01 - Sanitário Acessível  
Escala 1/25



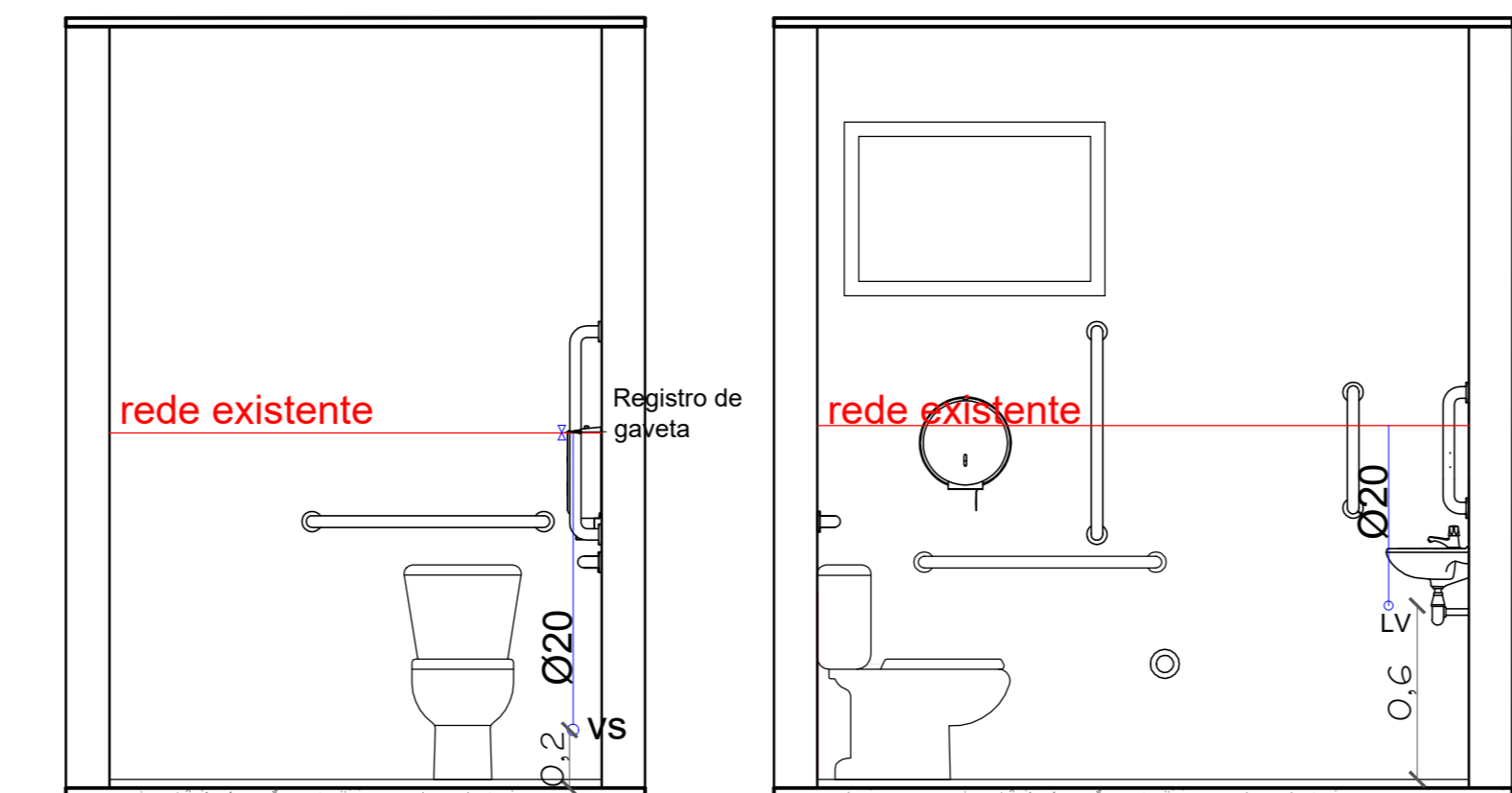
Vista 03 - Sanitário Acessível  
Escala 1/25



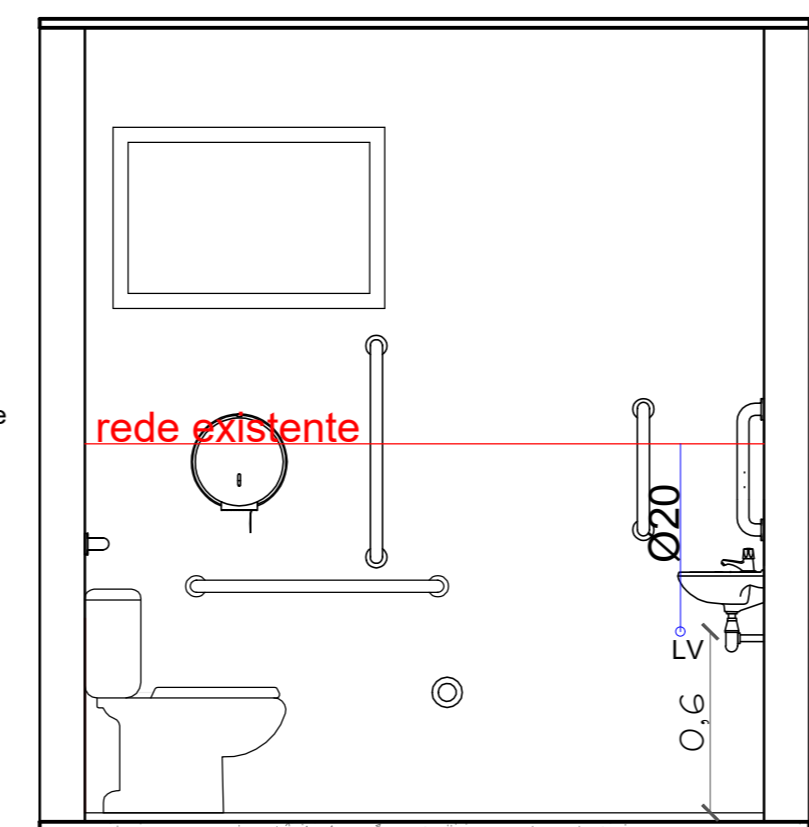
Planta Baixa - Elétrica  
Escala 1/25



Planta Baixa - Esgoto  
Escala 1/25



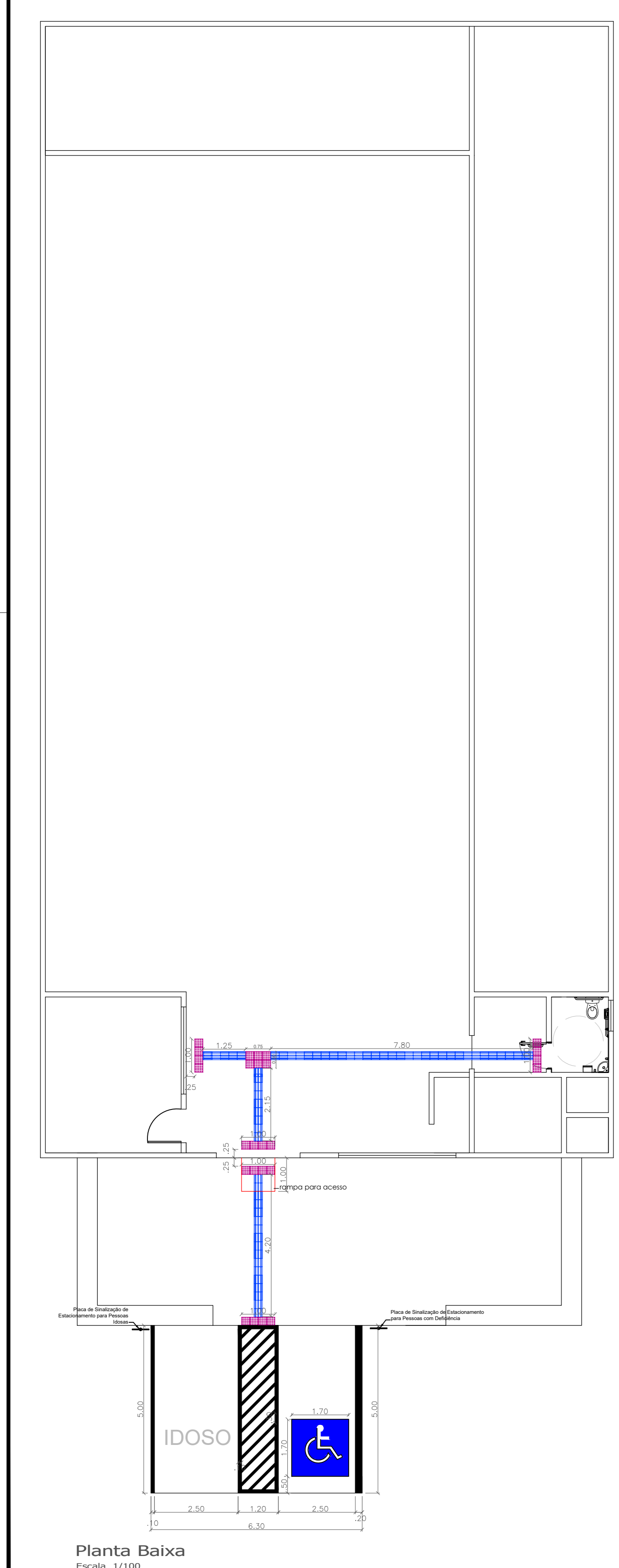
Vista 02 - Água Fria  
Escala 1/25



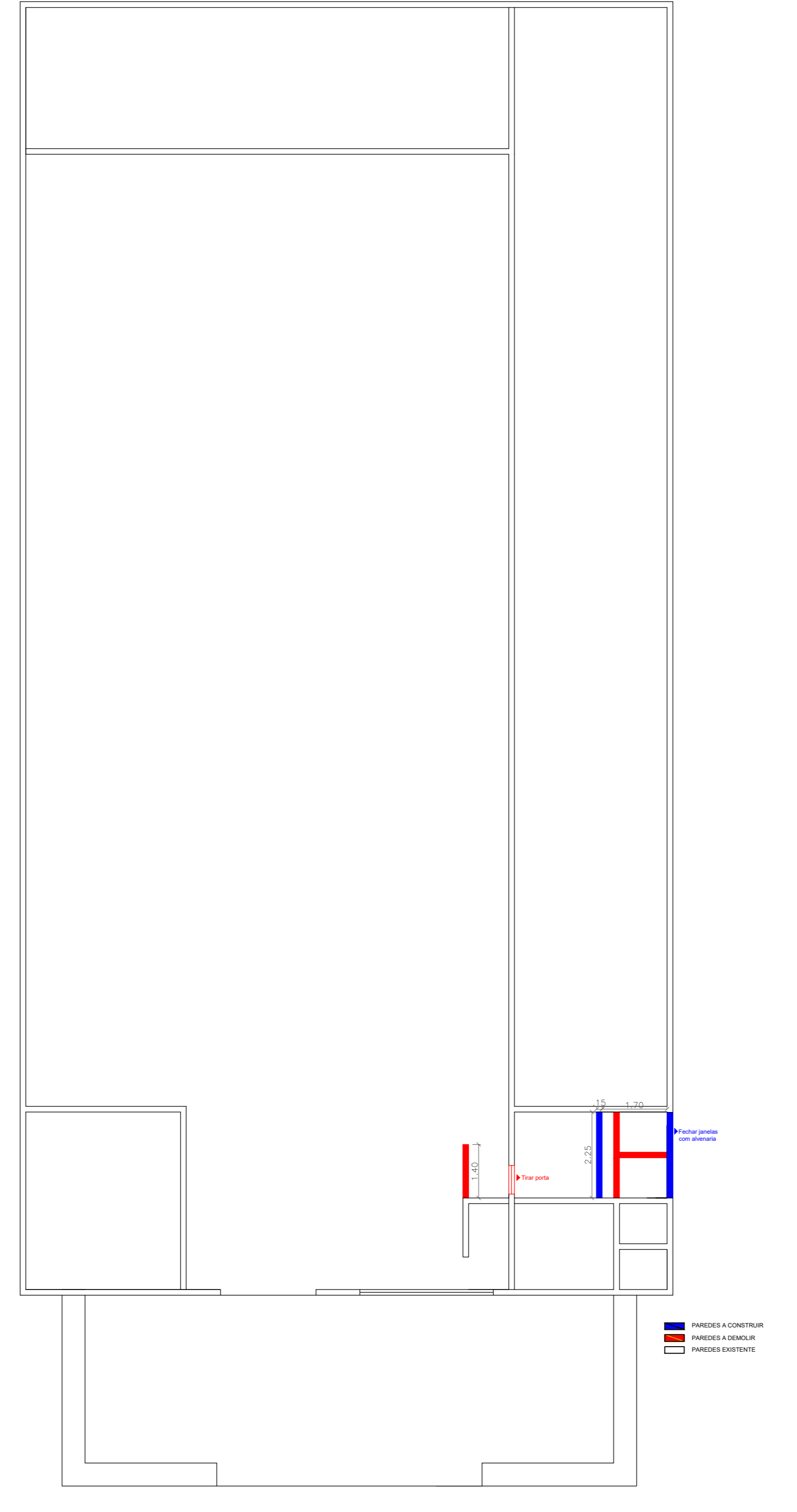
Vista 03 - Água Fria  
Escala 1/25



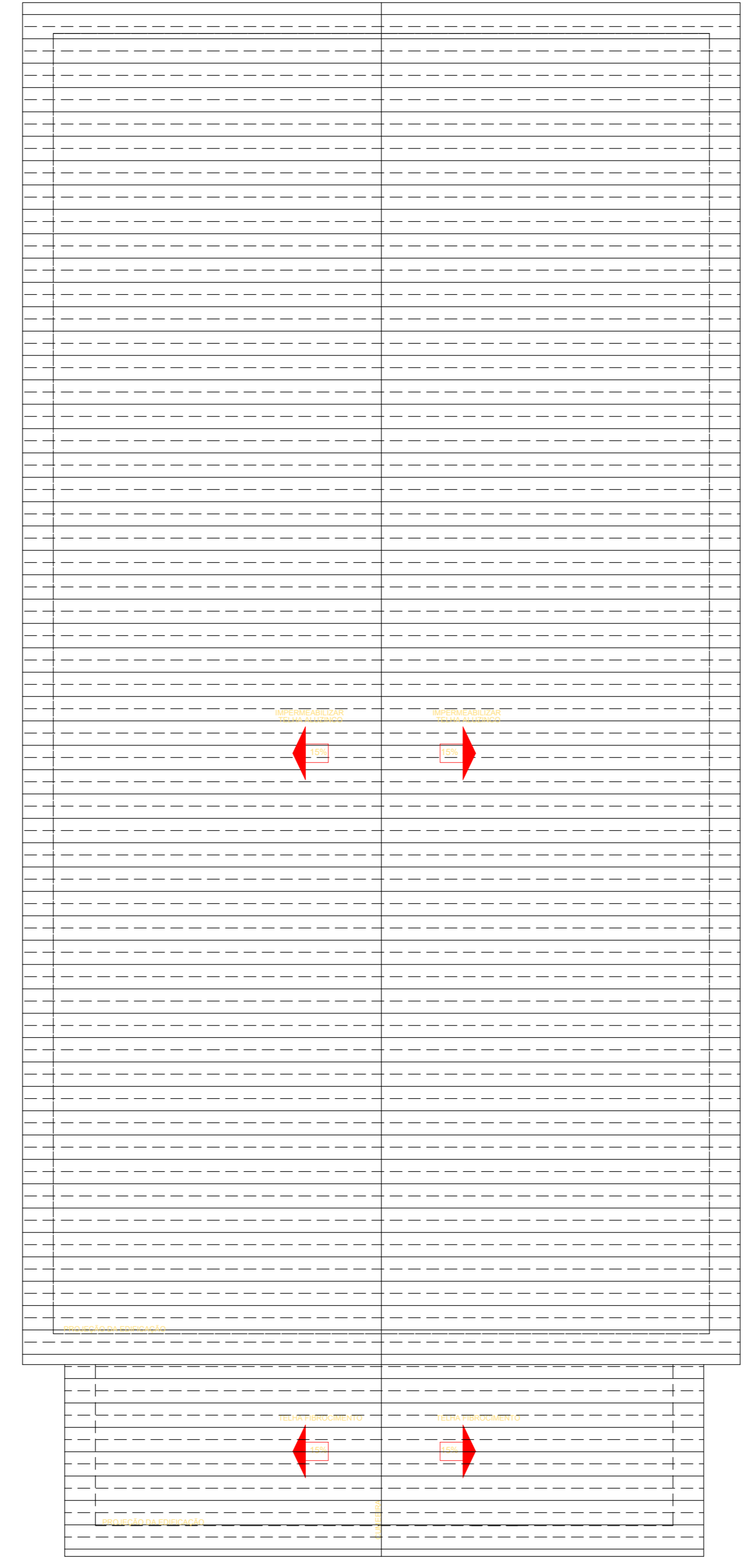
LOCALIZAÇÃO  
ESCALA..... 1:2000



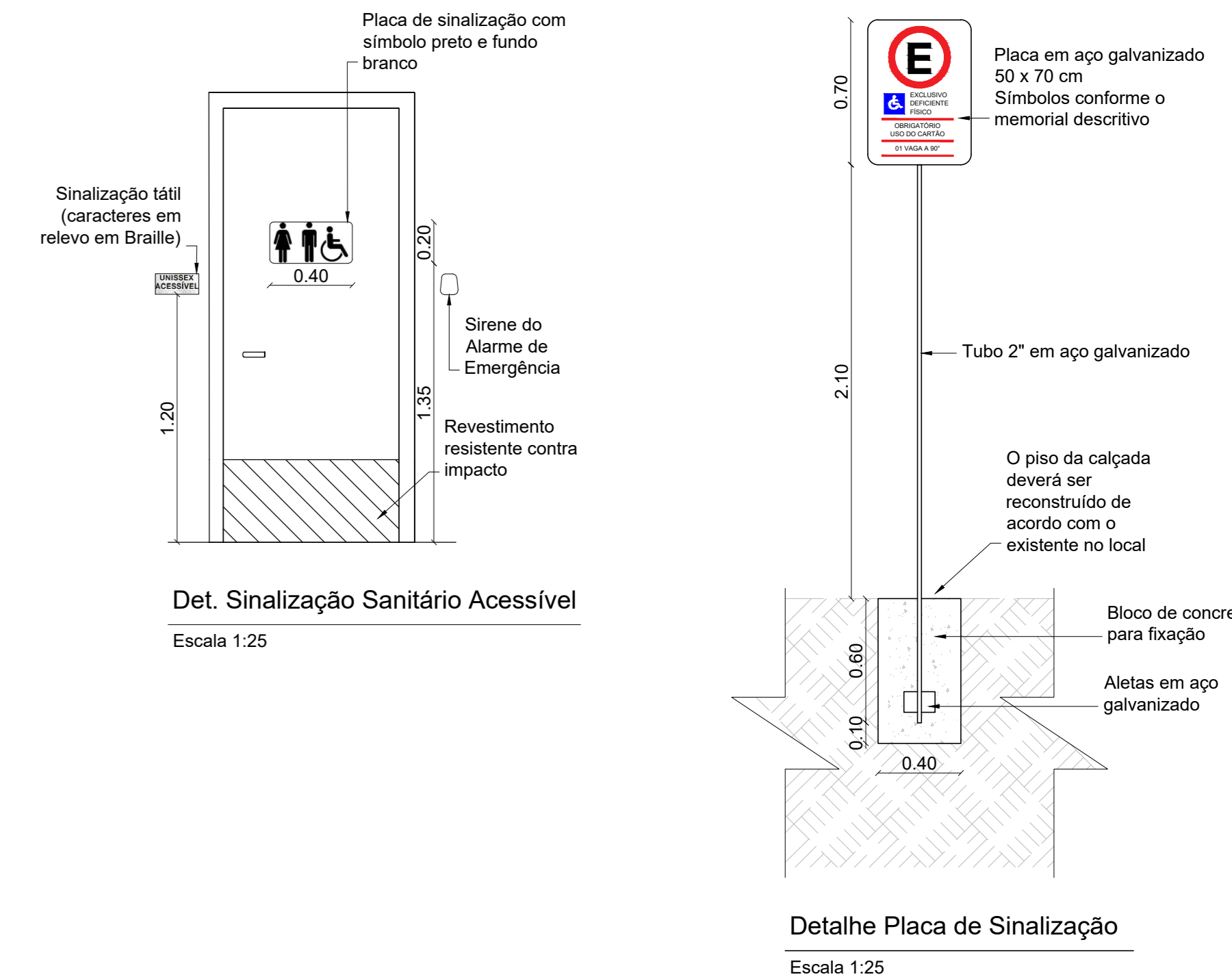
Planta Baixa  
Escala: 1/100



Planta Baixa (Construir/demolir)  
Escala: 1/100



Planta De Cobertura  
Escala: 1/100



Det. Sinalização Sanitário Acessível  
Escala 1:25

Detalhe Placa de Sinalização  
Escala 1:25

<b>ESTADO DE SANTA CATARINA</b> <b>MUNICÍPIO DE QUILOMBO</b> 	RESPONSÁVEL TÉCNICO:	ANDERSON BATISTI Engenheiro Civil CRECAIC 16419/9	
	MUNICÍPIO DE QUILOMBO:	MUNICÍPIO DE QUILOMBO SILVANO DE PAZ PROFESSOR MUNICIPAL	
	TIPO:	ARQUITETÔNICO	
	ENGENHEIRO DA OBRA:	QUILOMBO - SC AVENIDA PRIMO ALBERTO BODANESE - CENTRO	ÁREA (m²): 686,44 m²
	CONTÍDUO:	PLANTA BAIXA (CONSTRUIR/DEMOLIR) PLANTA DE COBERTURA DETALHAMENTO SANITÁRIO	TAXA DE OCUPAÇÃO: ÍNDICE APROPRIAMENTO: TAXA DE PERMEABILIDADE:
	PROJETO DE ADEQUAÇÃO À ACESSIBILIDADE E REFORMA CENTRO DE CONVIVÊNCIA DOS IDOSOS:	ESCALA: INDICADA	FRANCHA: 01 01/01
	CÓDIGO E DATA:	SETEMBRO DE 2021	TABELEIRO DA FRANCHA: R\$ 40 1.000 X 841 (2001)
	LOCALIZAÇÃO:	QUILOMBO-SC, CEP: 89660-000 BAIRRO CENTRO, RUA DUQUE DE CAXIAS, N° 165	