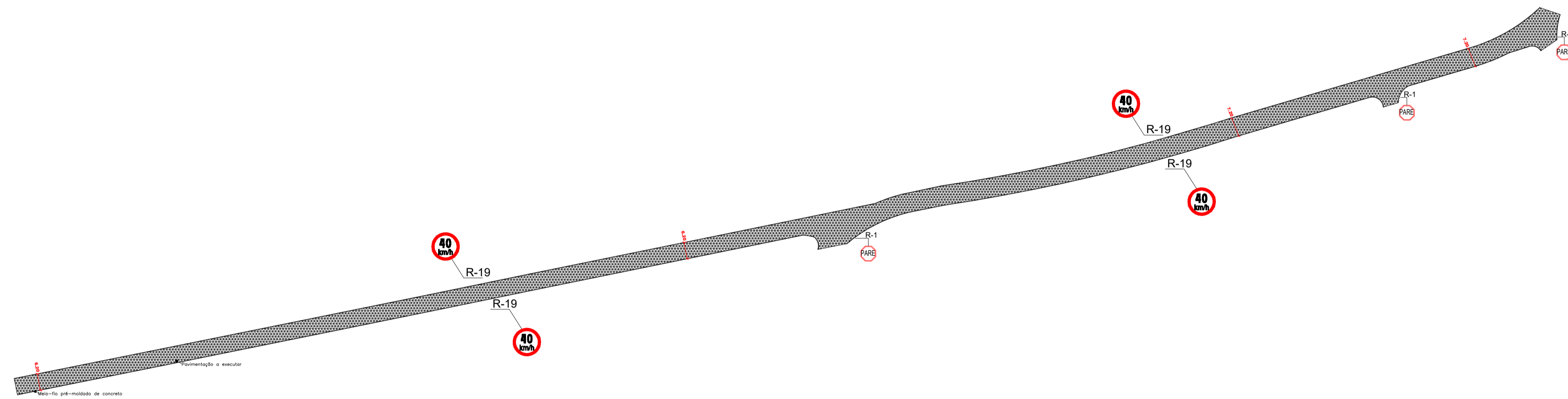
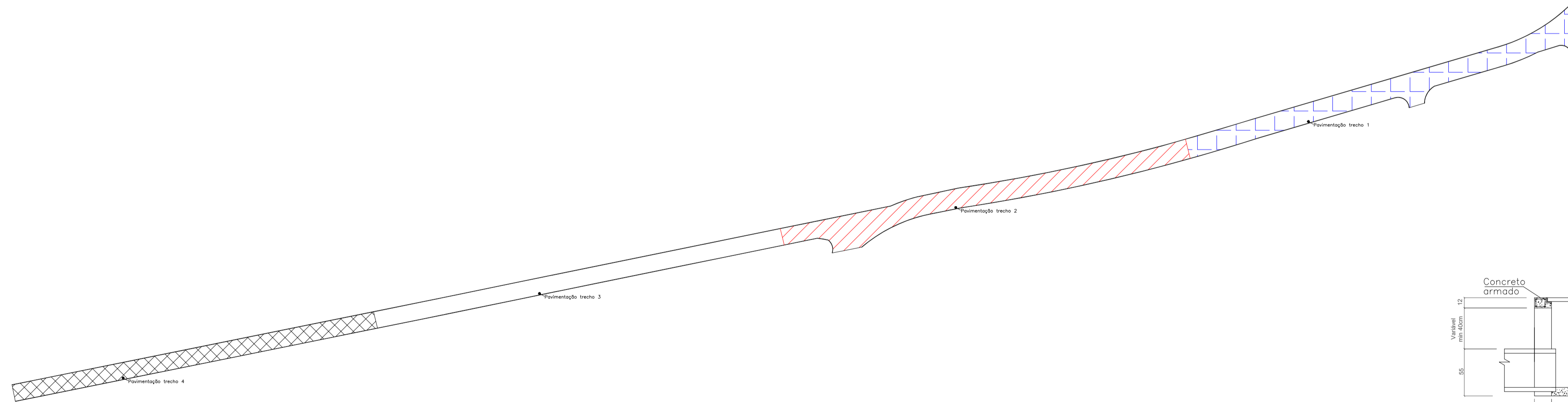


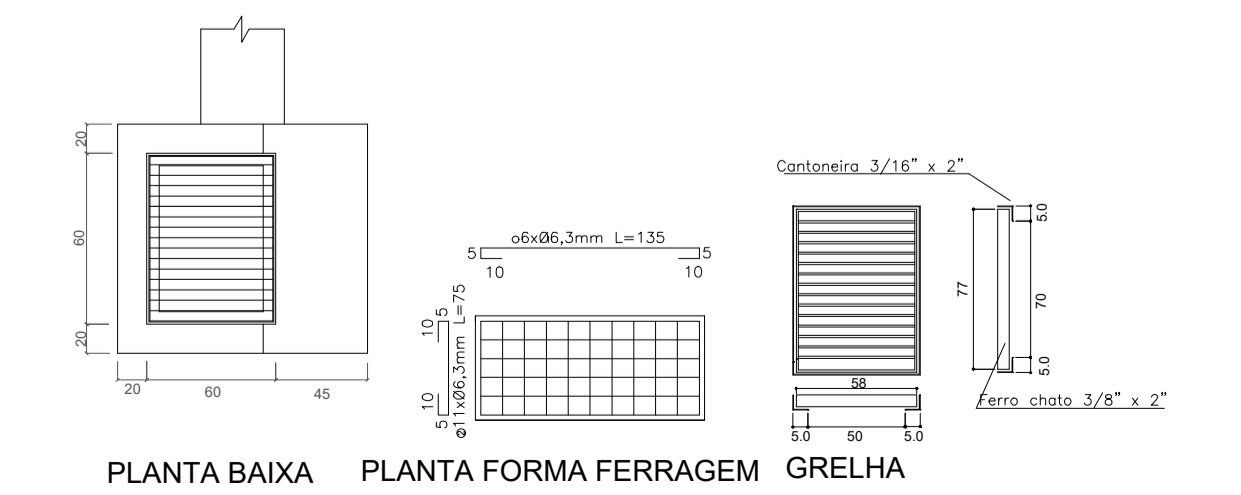
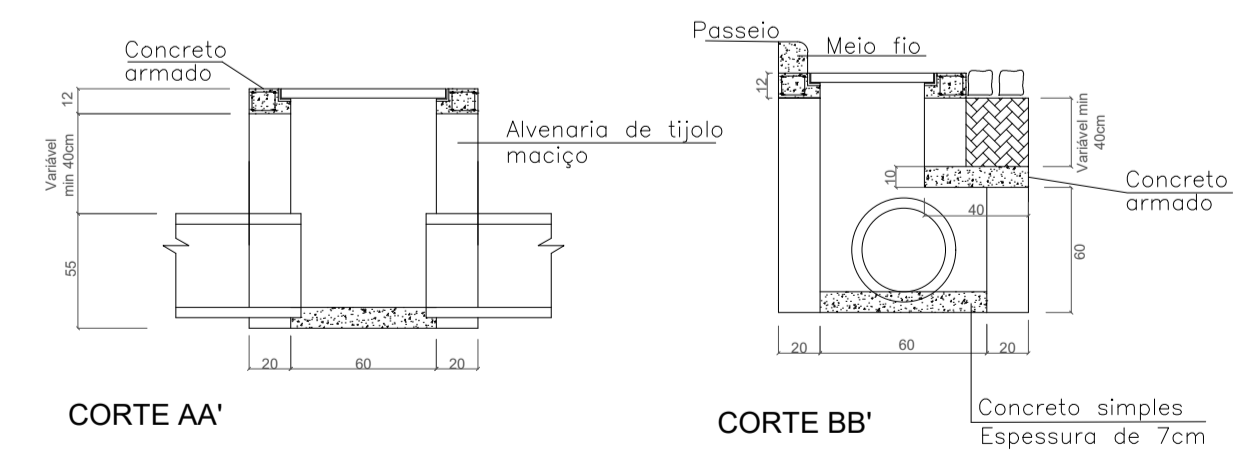
01 DRENAGEM PLUVIAL  
Escala 1:750



02 PAVIMENTAÇÃO E SINALIZAÇÃO VIÁRIA  
Escala 1:750



03 TRECHOS DE PAVIMENTAÇÃO  
Escala 1:750



04 DETALHES  
Escala: S/E

NOTAS

<b>ESTADO DE SANTA CATARINA</b> <b>MUNICÍPIO DE QUILOMBO</b> Rua: ... Fone: (48) 3346-3242 Fone: (48) 3346-3311	RESPONSÁVEL TÉCNICO	Anderson Ballal Engenheiro Civil CREA-SC 16419-0
	MUNICÍPIO DE QUILOMBO	PREFEITO MUNICIPAL
	TÍTULO	PAVIMENTAÇÃO EM PEDRA IRREGULAR LINHA VILA GAÚCHA
	ÁREA (m²)	4004,00 m²
ENGENHEIRO DA OBRA	QUILOMBO - SC	TAXA DE OCUPAÇÃO
INTERIOR	LINHA VILA GAÚCHA	TAXA DE PERMEABILIDADE
CONTÉUDO	DRENAGEM PLUVIAL PAVIMENTAÇÃO E SINALIZAÇÃO VIÁRIA TRECHOS DE PAVIMENTAÇÃO DETALHES	INDICE APROXIMADO
PROJETO DE PAVIMENTAÇÃO	ESCALA INDICADA	03
LOCAL E DATA	QUILOMBO - SC, MARÇO DE 2021	03/03
DESENHISTA	TABULEIRO DA PRANCHA	A0